

Flute

КАБЫ НЕ БЫЛО ЗИМЫ

инстр. А. ШКОЛЯР

10

mf

14

2

Clarinet in B \flat

КАБЫ НЕ БЫЛО ЗИМЫ

инстр. А. ШКОЛЯР

10

14

mf

Clarinet in B \flat

КАБЫ НЕ БЫЛО ЗИМЫ

инстр. А. ШКОЛЯР

Alto Saxophone

КАБЫ НЕ БЫЛО ЗИМЫ

инстр. А. ШКОЛЯР

mf *mf* solo *mf*

5

10

14

1 2

Trumpet in B♭

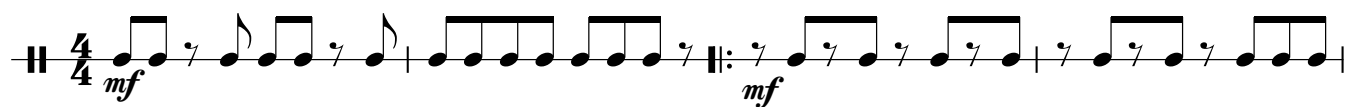
КАБЫ НЕ БЫЛО ЗИМЫ

инстр. А. ШКОЛЯР

Snare Drum

КАБЫ НЕ БЫЛО ЗИМЫ

инстр. А. ШКОЛЯР



Marching Bass Drum

КАБЫ НЕ БЫЛО ЗИМЫ

инстр. А. ШКОЛЯР

7

13

16

The image shows a musical score for a song titled "The Rose Tree". The score is written for a single melodic line on a grand staff (treble and bass clefs). The key signature is one flat (B-flat), and the time signature is 4/4. The music is divided into measures, with bar lines indicating the end of each measure. The score includes a key signature change from one flat to two flats (B-flat and E-flat) at measure 13. The tempo is marked "Allegretto". The score is divided into three systems, with measure numbers 7, 13, and 16 indicated at the beginning of each system. The first system contains measures 1 through 6. The second system contains measures 7 through 12. The third system contains measures 13 through 16. The melody is primarily composed of eighth and sixteenth notes, with some rests and a key signature change. The lyrics "The Rose Tree" are written below the first system of the music.

Cornet in B \flat

КАБЫ НЕ БЫЛО ЗИМЫ

инстр. А. ШКОЛЯР

5

9

13

16

сакс.

1. корнет

2.

mf

mf

Cornet in B \flat

КАБЫ НЕ БЫЛО ЗИМЫ

инстр. А. ШКОЛЯР

10

1.

14

2.

mf

Horn in E \flat

КАБЫ НЕ БЫЛО ЗИМЫ

инстр. А. ШКОЛЯР

5

9

13

16

mf

mf

1.

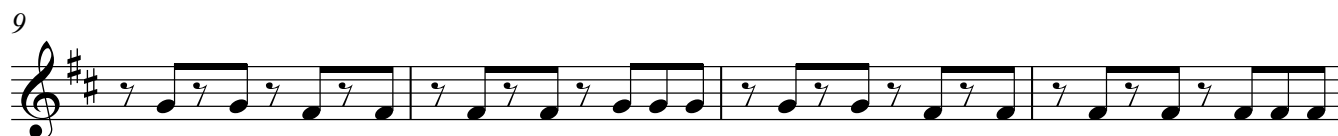
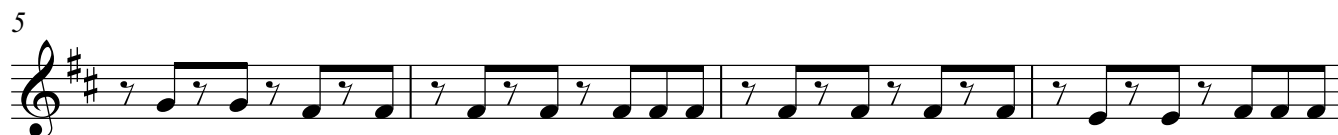
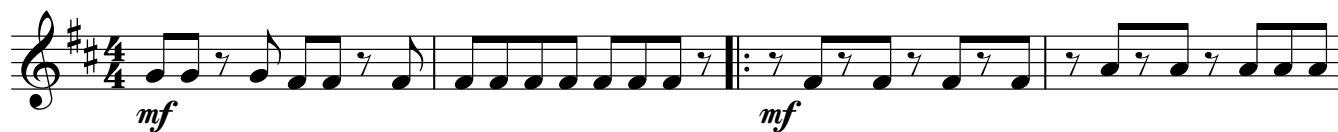
2.

>

Horn in E \flat

КАБЫ НЕ БЫЛО ЗИМЫ

инстр. А. ШКОЛЯР



Euphonium

КАБЫ НЕ БЫЛО ЗИМЫ

инстр. А. ШКОЛЯР

10

mf

14

17

Euphonium

КАБЫ НЕ БЫЛО ЗИМЫ

инстр. А. ШКОЛЯР

mf

mf

5

9

13

16

>

Baritone

КАБЫ НЕ БЫЛО ЗИМЫ

инстр. А. ШКОЛЯР

10

1.

14

2.

Bass in C

КАБЫ НЕ БЫЛО ЗИМЫ

инстр. А. ШКОЛЯР



6



11



15

